

The logo for CWI (Centrum voor Wetenschappelijk Onderzoek) is a red trapezoidal shape with the letters 'CWI' in white, bold, sans-serif font inside it.

CWI

## Opening nieuwbouw CWI

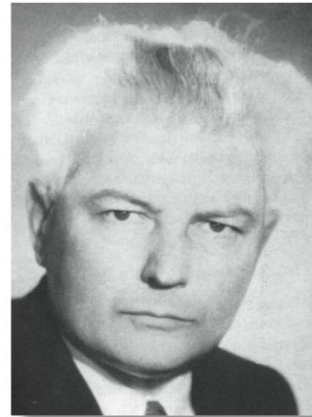
Jan Karel Lenstra  
11 november 2010



J. G. VAN DER CORPUT



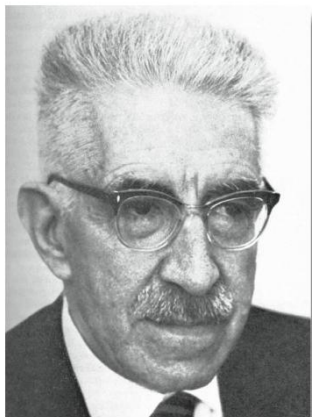
D. VAN DANTZIG



J. F. KOKSMA



H. A. KRAMERS



M. G. J. MINNAERT



J. A. SCHOUTEN

CWI



## Prinsengracht 434

11 februari 1946–1 februari 1947, naast Paleis van Justitie

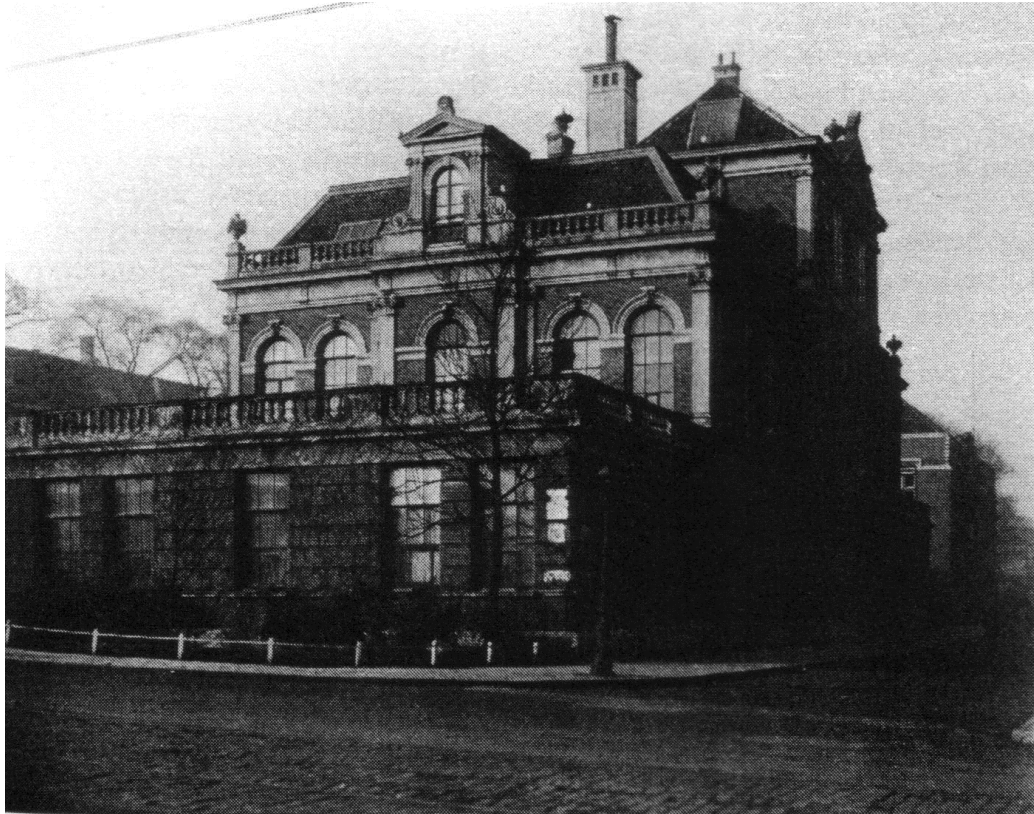
CWI



## Nieuwe Kerkstraat 124

1 februari 1947–1 februari 1949, bij Artis

CWI



## Plantage Muidergracht 6

1 augustus 1947–1 februari 1949, rekenmachinewerkplaats

CWI



## Wittenbachstraat 5

1 november 1947–1 februari 1949, eerder Bank van Lening

CWI



## Tweede Boerhaavestraat 49

1 februari 1949–20 juni 1980, bij Amstelbrouwerij

CWI



## Tweede Boerhaavestraat 49

1 februari 1949–20 juni 1980, bij Amstelbrouwerij



CWI



## Kruislaan 413

sinds juni 1980, 175 fte

volkstuintjes → Science Park, MC → CWI



**PortaKabins #1**

+25 fte

CWI



PortaKabins #2

+50 fte

CWI



## Science Park 123

kerst 2009, ruimte voor 320 fte

CWI



**CWI**

33 deeltijdleerstoelen



**CWI**

33 nationaliteiten

